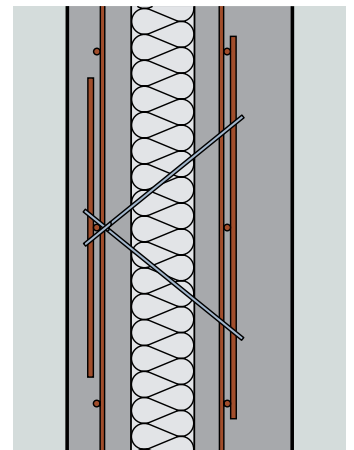


Sandwichplattenanker SPA **neu**

Als Traganker zur Verbindung der Trag- und Vorsatzschale von Dreischicht-Betonelementen

Ihre Vorteile

- Zulassung des Deutschen Institutes für Bautechnik (DIBt)
- Kostenfreie Bemessungssoftware
- Typengeprüfte Bemessungstabellen mit Berücksichtigung von Wind, Temperatur, Kriechen und Schwinden
- Tragsysteme mit geringen Verformungen – minimale Verschiebungen zwischen Trag- und Vorsatzschale während Transport und Montage
- Dämmschichtdicken bis 400 mm realisierbar
- Alle üblichen Varianten/Größen verfügbar



Weitere Informationen zum Sandwichplattenanker SPA finden Sie online unter:



www.pfeifer.info/spa-anker

