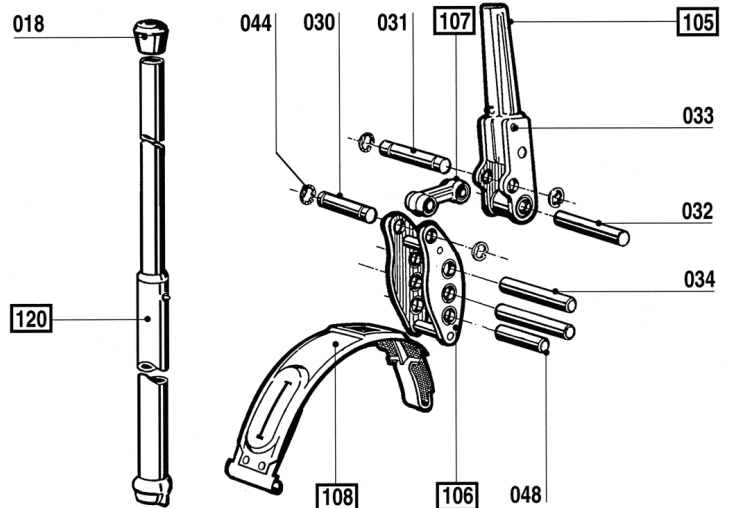
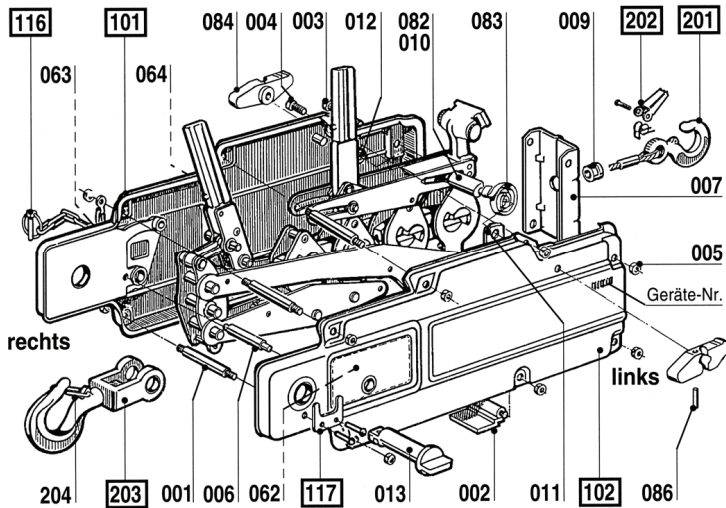


**Handbetriebene Mehrzweckzüge
greifzug™ T 532 u. T 532D**

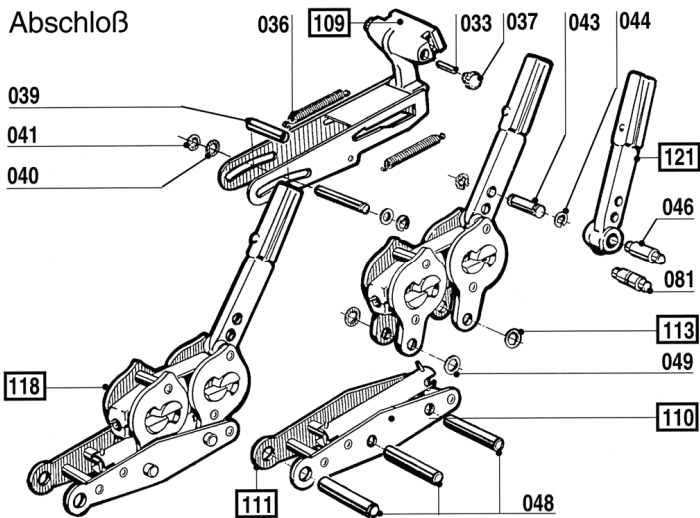
**Lifting and pulling machine
greifzug™ T 532 u. T 532D**

Artikelnummer kompletter Zug:

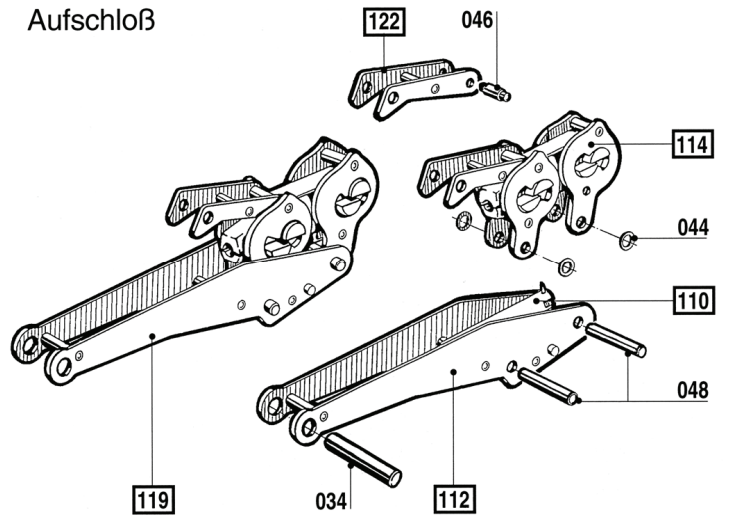
Article number complete hoist:



Abschloß



Aufschloß



**Handbetriebene Mehrzweckzüge
greifzug™ T 532 u. T 532D****Lifting and pulling machine
greifzug™ T 532 u. T 532D**

Artikelnummer kompletter Zug:

Article number complete hoist:

001	Stehbolzen M 8 x 88 für Gehäuse		auf Anfrage / on request
002	Stehbolzen m. Führungsbl. f. Abschloß		auf Anfrage / on request
003	Lange Gehäuseschr. M 8 x 80 DIN 931		auf Anfrage / on request
004	Kurze Gehäuseschr. M 8 x 16 DIN 933		auf Anfrage / on request
005	Selbstsichernde Mutter M 8		auf Anfrage / on request
006	Distanzbolzen Ø 12 x 66		auf Anfrage / on request
007	Gehäuseverstärkung		auf Anfrage / on request
009	Seileinführungshülse		auf Anfrage / on request
010 ²⁾	Pendelachse Ø 10 x 80 f. Aufschloß (24547)		158654
011	Führungsblech für Aufschloß (24547)		
012	Scheibe 24 x 11 x 5		auf Anfrage / on request
013	Lastbolzen		
018	Stopfen zum Hebelrohr (11348)		
030	Kurze Antriebshebelachse Ø 12 x 57		
031	Lange Antriebshebelachse Ø 12 x 70		
032	Vorschubhebelachse Ø 12 x 80		
033	Scherstift Ø 6 x 39 (Bronze)		140864
034	Langer Kurbelachsbolzen Ø 16 x 86		auf Anfrage / on request
036	Schaltfeder		149192
037	Stopfen zum Schaltgriff (24597)		
038	Schalthebelachse Ø 8 x 72		auf Anfrage / on request
039	Distanzrohr Ø 12 x 1,5 x 45 zur Schalthebelachse (42615)		
040	Scheibe 8,4 DIN 125 zur Schalthebelachse (42615)		auf Anfrage / on request
041	Sicherungsring 8 x 0,8 DIN 471		149194
043	Rückzughebelachse Ø 12 x 30		auf Anfrage / on request
044	Sicherungsring 12 x 1 DIN 471		
046	Nietbolzen für Klemmhebel (42245) und 121/122		auf Anfrage / on request
048	Klemmhebelachse und kz. Kurbelachsbolzen Ø 16 x 72		auf Anfrage / on request
049	Scheibe 28 x 17 x 4		
062	Typen- / Bedienungshinweisschild		154004
064	Sicherheitshinweisschild		

**Handbetriebene Mehrzweckzüge
greifzug™ T 532 u. T 532D****Lifting and pulling machine
greifzug™ T 532 u. T 532D**

Artikelnummer kompletter Zug:

Article number complete hoist:

081	Nietbolzen mit Nut		
082 ³⁾	Freischalt Sperre		
083 ³⁾	Freischaltfeder		158725
084 ³⁾	Drehknauf		175899
086 ³⁾	Kerbstift für Drehknauf		
100	Gehäuse kpl.: Gehäusehälften (24527/24517), Gehäuseverschr. (24507), Lastbolzen (42465), Anschlag (24677), Sicherungsstift (24667)		
101	Gehäusehälfte rechts		
102	Gehäusehälfte links (ggf. Lastb. (42465) und Anschlag (24677) mitbestellen)		
103	Gehäuseverschraubung: 3 Stehb. (42395), 1 Stehb. mit Führungsblech (24567), 2 lg. und 1 kz. Gehäuseschraube (36636/176), 11 Muttern (40226), 1 Distanzb. (42525)		183403
105	Vorschubhebel kpl., mit Wangen und Nietbolzen, 2 Gleitlagerbuchsen (41176), 1 Scherstift (41206)		150175
106	Kurbelachse kpl.: rechte und linke Kurbelachswange (42285/42305), 2 Nietbolzen (42445), 6 Gleitlagerbuchsen (41186)		
107	Antriebshebel kpl.: 1 Antriebshebel (42295), 2 Gleitlagerbuchsen (41176)		
108	Gehäuseabdeckung kpl.		150177
109	Schaltgriff Alu kpl. mit 2 Stopfen (38056) und 2 Scherstiften (41206)		154870
110	Druckfeder kpl.: 1 Druckfeder (42495), 1 Führungsrohr (42485)		
111	Abschloßkörper kpl.: 2 Wangen (42225), 3 Nietbolzen (42585), 1 Führungsrolle (42375), 1 Druckfeder (24647)		
112	Aufschloßkörper kpl.: 2 Wangen (42235), 3 Nietbolzen (42585), 1 Führungsschse (42545), 1 Druckfeder (24647)		
113	Abschloßklemmteil kpl.: 4		

**Handbetriebene Mehrzweckzüge
greifzug™ T 532 u. T 532D****Lifting and pulling machine
greifzug™ T 532 u. T 532D**

Artikelnummer kompletter Zug:

Article number complete hoist:

	Klemmhebel (42245), 2 Nietbolzen (42415), 1 Nietbolzen (45505), 2 Klemmbacken (42275), 1 Rückzughebel (42265)		
114	Aufschloßklemmteil kpl.: 4 Klemmhebel (42245), 2 Nietbolzen (42415), 1 Nietbolzen (45505), 2 Klemmbacken (42275), Rückzugstangen kpl. (24657)		
116	Sicherungsstift mit Kette und Befestigungslasche zum Lastbolzen (42465)		
117	Anschlag mit 2 Nieten für Lastbolzen (42465)		150174
118	Abschloß kpl.: Abschloßkörper kpl. (24557), Abschloßklemmteil kpl., (24587), 2 Klemmhebelachsen (42325), 4 Scheiben (42455)		
119	Aufschloß kpl.: Aufschloßkörper kpl. (24547), Aufschloßklemmteil kpl. (24577), 2 Klemmhebelachsen (42325), 4 Scheiben (42455)		
120	Hebelrohr kpl.		145300
121	Rückzughebel kpl. m. Nietb. (45505/42415)		150176
122	Rückzugstangen kpl.: 2 Rückzugst. (42345), 1 Nietbolzen (41145), 1 Nietbolzen (42415)		
201	Ösenhaken 3,2 t, gehärtet, m. Sicherg. (5287)		
202 ¹⁾	Hakensicherung zum Ösenhaken (1397)		
203	Wirbelhaken 3,2 t		
204	Hakensicherung für Wirbelhaken 3,2 t		

1) Neue Ausführung (Kennzeichen Langloch A). Sie sparen viel Zeit durch einfachere Montage.

2) Geben Sie immer den eingeschmiedeten Hakentyp an!

3) Geräte mit Freischaltsperrung ab Geräte-Nr. 4611 N