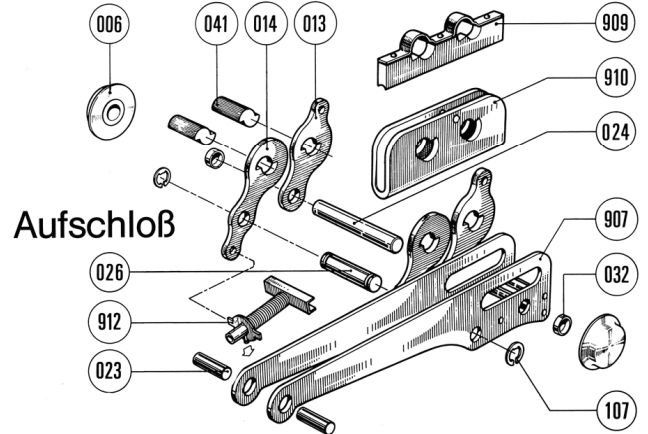
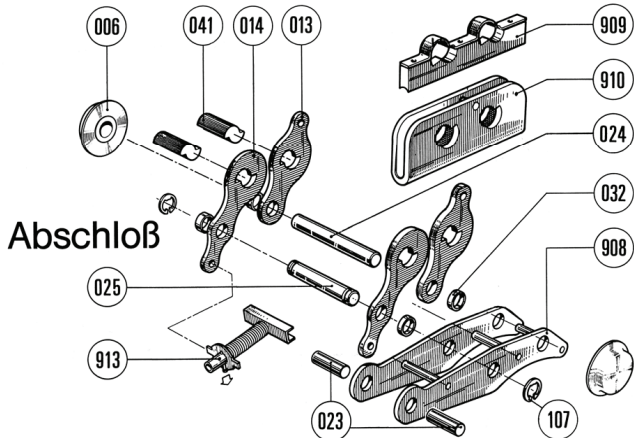
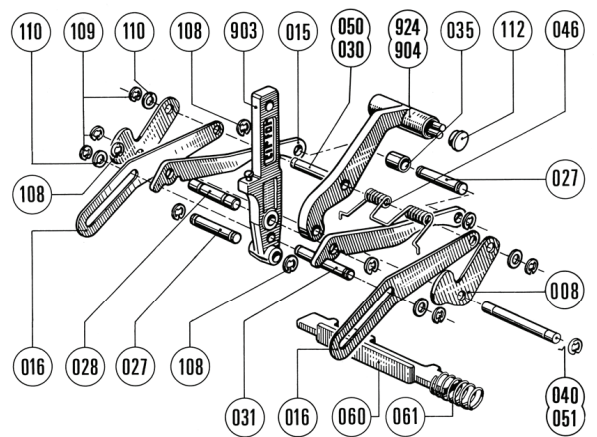
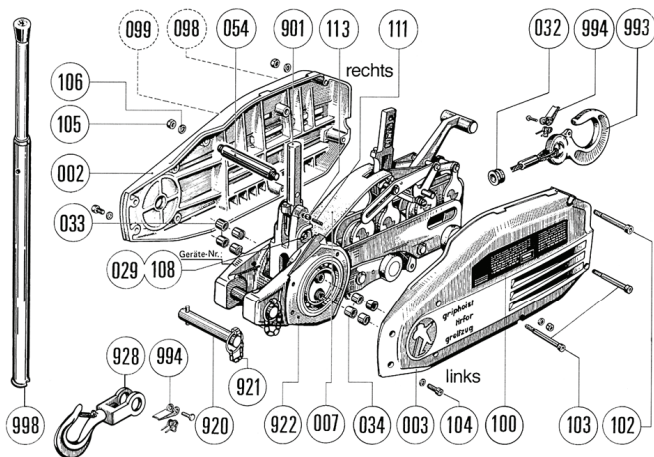


**Handbetriebene Mehrzweckzüge
greifzug™ TU 32**

**Lifting and pulling machine
greifzug™ TU 32**

Artikelnummer kompletter Zug:

Article number complete hoist:



**Handbetriebene Mehrzweckzüge
greifzug™ TU 32****Lifting and pulling machine
greifzug™ TU 32**

Artikelnummer kompletter Zug:

Article number complete hoist:

002	Gehäusehälfte, rechts		162544
003	Gehäusehälfte, links		162542
006	Führungsrolle		162547
007	Abdeckung für Gehäuse mit Paßkerbstift		162548
008	Schalthebelsperre		auf Anfrage / on request
013	Antriebsklemmhebel		auf Anfrage / on request
014	Loser Klemmhebel		auf Anfrage / on request
015	Rückzugstange		auf Anfrage / on request
016	Schaltblech links oder rechts		auf Anfrage / on request
023	Kurbelachsbolzen, ohne Nadellager		auf Anfrage / on request
024	Lange Klemmhebelachse für F-Rollen		auf Anfrage / on request
025	Kurzer Klemmhebelbolzen für Abschloß		auf Anfrage / on request
026	Kurzer Klemmhebelbolzen für Aufschloß		auf Anfrage / on request
027	Rückzugbolzen		auf Anfrage / on request
028	Rückzughebelbolzen		
029	Vorschubhebelbolzen		
031	Rückzughebelachse		auf Anfrage / on request
032	Zwischenbüchse für Klemmhebel		auf Anfrage / on request
033	Nadellager, offen (außen)		auf Anfrage / on request
034	Nadellager, geschlossen (innen)		auf Anfrage / on request
035	Zwischenbüchse für Rückzugstange		auf Anfrage / on request
041	Klemmachse		auf Anfrage / on request
046	Schalthebelfeder		auf Anfrage / on request
050	Kurze Schalthebelachse, neu		auf Anfrage / on request
051	Lange Schalthebelachse, neu		auf Anfrage / on request
053	Zwischenbüchse für kurze Schalthebelachse		auf Anfrage / on request
054	Stehbolzen		
060	Drucktaste		173326
061	Drucktastenfeder		
062	Seileinführungshülse, neu		162546
098	Typenschild		
099	Bedienungshinweisschild		
100	Sicherheitshinweisschild		
102	Mittlere Gehäuseschraube		
103	Lange Gehäuseschraube		
104	Kurze Gehäuseschraube		

**Handbetriebene Mehrzweckzüge
greifzug™ TU 32****Lifting and pulling machine
greifzug™ TU 32**

Artikelnummer kompletter Zug:

Article number complete hoist:

105	Gehäusemutter		
106	Zahnscheibe		
107	Sicherungsscheibe Ø 15		
108	Sicherungsring Ø 9		
109	Sicherungsscheibe Ø 8		
110	Unterlegscheibe		
111	Scherstift TU 32		140891
112	Verschlußstopfen am Schalthebel		
113	Buchse für Scherstift		
901	Vorschubhebel mit Sicherungsnocke		
903	Rückzughebel mit Sicherungsnocke		
906	Schraubensatz für Gehäuse: 1 Stehbolzen (054), 1 Schraube (102), 2 Schrauben (103), 8 Schrauben (104), 5 Muttern (105) und 13 Zahnscheiben (106)		150198
907	Aufschloßkörper, montiert, mit 3 Nietbolzen		
908	Abschloßkörper, montiert, mit 3 Nietbolzen		
909	Obere Klemmbacke mit Führungsblech		
910	Untere Klemmbacke mit Nietbolzen		
911	Klemmbackenpaar: obere (909) und untere Klemmbacke (910)		
912	Druckfeder mit Federführung komplett und kurzer Traverse für Aufschloß		
913	dto. mit langer Traverse für Abschloß		
920	Lastbolzen komplett		150197
921	Stiftsicherung komplett		
922	Kurbelachsblock mit Lastbolzen (920) und Stiftsicherung (921) komplett mit Kurbelachse, eingepreßtem Kugellager, 4 Kurbelachsbolzen (023), 4 Nadellager (033), 4 Nadellager (034), Vorschubhebel mit Sicherungsnocke (901), Vorschubhebelbolzen (029) mit 2 Sicherungs-		

**Handbetriebene Mehrzweckzüge
greifzug™ TU 32****Lifting and pulling machine
greifzug™ TU 32**

Artikelnummer kompletter Zug:

Article number complete hoist:

	scheiben (108), 1 Scherstift (111), montierter Gehäuseabdeckung und Paßkerbstift (007)		
923	Schaltbleche rechts und links mit Nietbolzen für Schalthebelfeder(045) (auch für alte Schaltung)		
924	Schalthebel montiert, mit 2 Schalthebelsperren (008), 2 Schalthebelblechen (016), 1 Schalthebelfeder (046), 1 kurze Schalthebelachse (050), 1 lange Schalthebelachse (051), 4 Sicherungsringen (109), 2 Unterlegescheiben (110), 2 Scherstiften (111) und 1 Verschlussstopfen (112).		150196
925	Gehäuse montiert: Gehäusehälfte rechts (002) und links (003) mit Schraubensatz (906) und Seileinführungshülse (062)		
927	Sicherungsringe und Unterlegescheiben: 4 Sicherungsringe (107), 8 Sicherungsringe (108), 6 Sicherungsringe (109) und 4 Unterlegscheiben (110)		
928	Wirbelhaken 3,2 t		
993	Ösenhaken, gehärtet, 3,2 t, mit Sicherung (994)		
994	Hakensicherung Typ S für Ösenhaken gehärtet, 3,2 t (993) u. Wirbelh. 3,2 t (928)		
998	Hebelrohr komplett		

* Teile mit gleichzeitigem Verschleiß, einzeln nicht lieferbar.

1) Geben Sie immer den eingeschmiedeten Hakentyp an !